

整合機構付き露光装置 2006

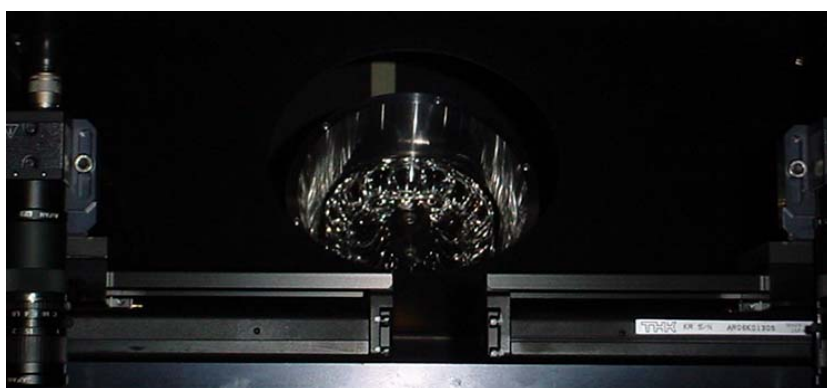


- 1 枠式片面自動整合機構搭載露光機
基板とマスクを自動で整合する自動整合システム搭載。(CCD カメラ画像処理)
整合精度 : $\pm 10 \mu m$

装置内は、HEPA フィルター付き換気装置による塵埃対策を実施

メンテナンス性を考慮した装置内レイアウト

専用作業員無しに日頃のメンテナンスが出来ます。



光源は信頼性と経済性を備えた最新型水冷式Ω形光源を採用
(PAT No, 1901126)